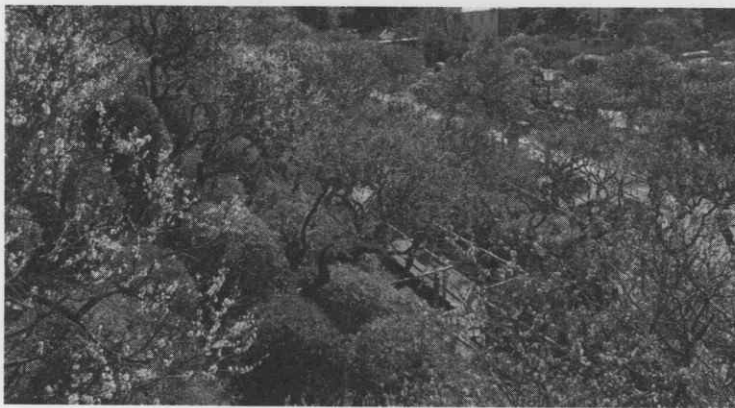


池上梅園で春の香いを

楽しみませんか

2月から3月にかけて池上梅園では30種余りの梅の花が咲き揃います。
特に丘陵斜面に咲く紅梅は大変華やかです。
また、期間限定でライトアップを行います。池上周辺の散策と併せてご来園ください。



見頃時期の様子



ライトアップの様子

駐車場・有料
(梅の見頃の時期は一部制限がありますので池上梅園にお尋ねください。
また、大変混雑しますのでなるべく公共交通機関をご利用ください。)



---- アクセスルート

交通

電車
東急池上線「池上駅」下車 徒歩20分
都営地下鉄浅草線「西馬込駅」下車 徒歩10分

バス いずれも「本門寺裏」バス停下車
● JR「五反田駅」東口乗り場から 川崎駅行き/バス
● JR「大森駅」山王口乗り場から上池上循環外回り
● 東急池上線池上駅 から 上池上循環外回り
● JR「川崎駅」から 五反田駅行き

●開園時間

・午前9時～午後4時30分
(入園は午後4時まで)

・2・3月は休園日なし

●ライトアップ点灯期間

点灯期間中は開園時間を延長します

・令和6年2月16日(金)～3月3日(日)
・午後8時まで(入園は午後7時30分まで)

●入園料 100円

ただし、6歳以上16歳未満の方は20円
6歳未満の方、65歳以上の方、身障者手帳
所有の方などは無料となります。

(詳細はお問い合わせください。)

ライトアップのための当日の再入場は無料
です。受付で半券を提示してください。

●問合せ先

・池上梅園

電話 03(3753)1658
大田区池上2-2-13

・大田区地域基盤整備第一課

電話 03(5764)0643
大田区大森西1-12-1