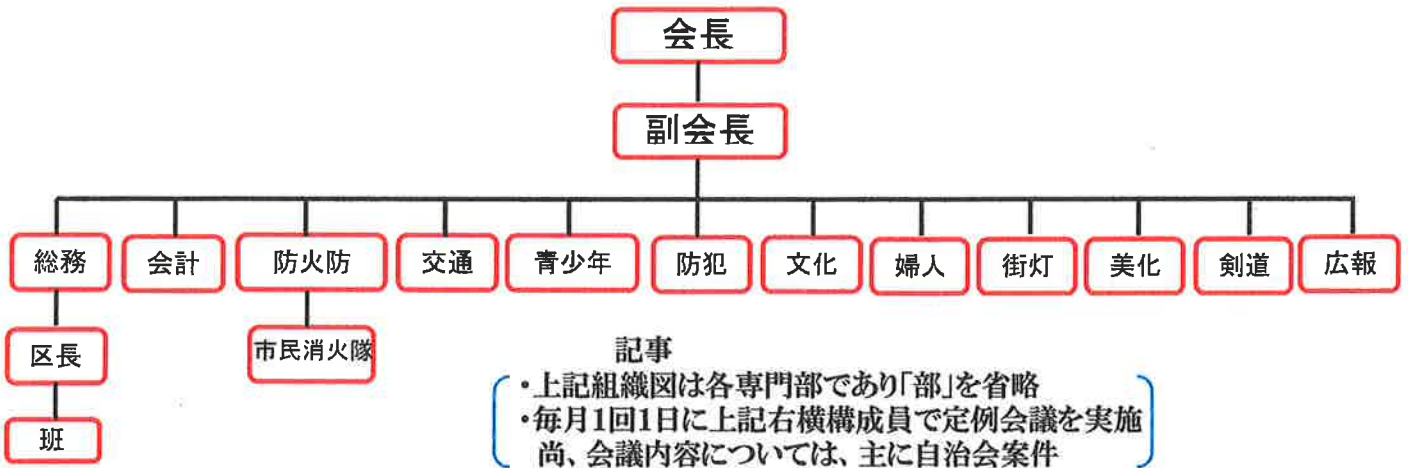


# 小池自治会組織図



## 区長の役割

- 受持ち班長へ毎月「区報&回覧資料」の配布
- 区内会員の弔事香典のお届け
- 年1回の区長会へ出席
- 年度末、自治会から班長への謝礼品を授受し、受持ち班長へ配布
- 年度末には、次期班長へのお知らせ及び新班長(新年度毎)の名簿作成&自治会へ名簿提出
- 新規転入・転出者を班長から報告を受け自治会(事務所)へ報告……(希望)

## 班長の役割

- ☆ 受持ち班(地域)へ毎月「区報&回覧資料」の配布
- ☆ 受持ち班内(地域)会員の弔事の場合、区長又は自治会(事務所)へ報告
- ☆ 受持ち班内(地域)会員から自治会費・総会案内(委任状)・歳末助け合い募金等の集金
- ☆ 年度末に次期班長へ引き継ぎ(3月)・次期班長名を区長へ報告
- ☆ 新規転入・転出者を区長又は自治会(事務所)へ報告……(希望)

