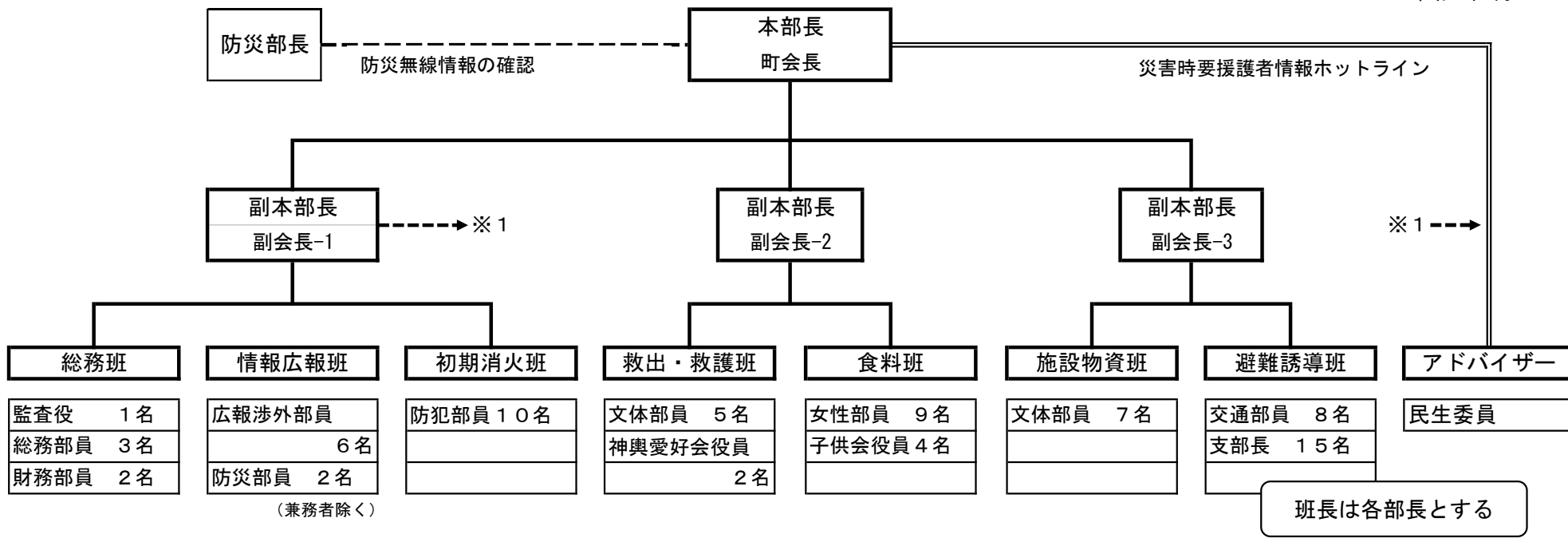


上作延町会自主防災組織編成表 令和4年度版

令和4年7月



〔各班の活動内容〕

平常時	組織総括 企画立案 要援護者支援計画	防災知識の普及・啓発 情報収集手段整備	火災予防活動 初期消火訓練	下記の訓練、知識普及 要援護者支援計画	非常食・飲料水の備蓄	防災資機材の整備 同 点検・管理 一時避難所設営計画	避難所誘導計画 要援護者支援計画	要援護者情報収集、管理 要援護者支援計画
	一時避難所の開設・運営 (安定期になってから、避難所運営委員を除く)							
地震災害時	対策本部運営 本部長補佐	情報の収集伝達	初期消火活動	応急手当 救出救助支援 要援護者支援*1	給食・給水	一時避難所設営	避難所への誘導 避難所パトロール 要援護者支援*1	要援護者支援*1

水害・土砂災害 避難指示発令時	状況により、高齢者等を避難所（小学校に）避難誘導する。 状況により、避難所運営委員で活動可能な者は避難所運営を支援する。 避難が長期に及ぶ場合は、安定期に公園に避難所を設営・運営する。	原則として、避難所（小学校）運営は行政が行う
--------------------	--	------------------------