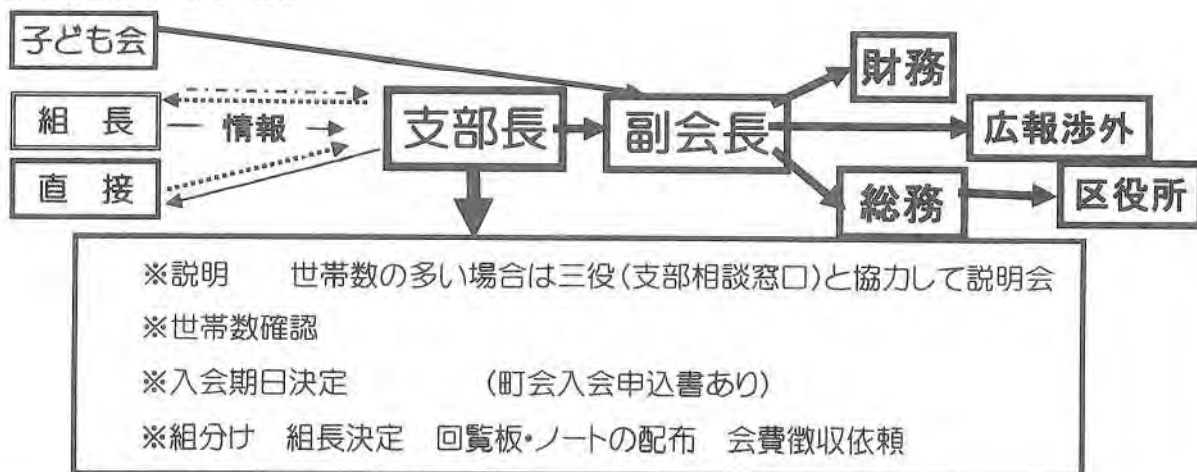


各種手続き、連絡先

1、新規入会の場合の手続き



2、防犯灯

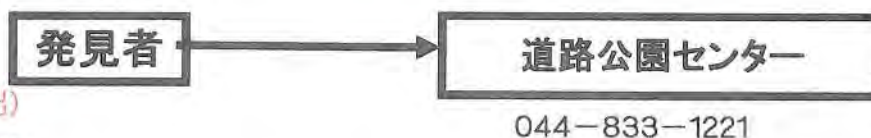
A 新規設置依頼



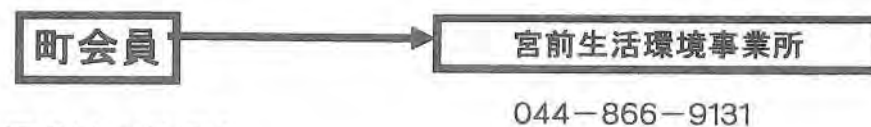
防犯灯に関しては、役所管理に移管された。球切れ等に関しては直接役所に連絡する。

3、不法投棄自転車・バイク・粗大ゴミ

(グリーン作戦時は
自転車のみ総務で届出)

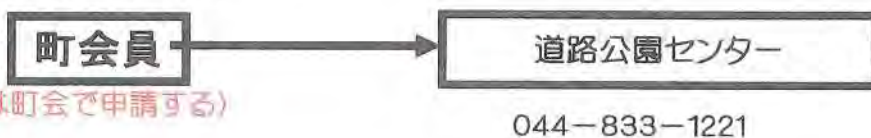


4、多量の一般ゴミの処分

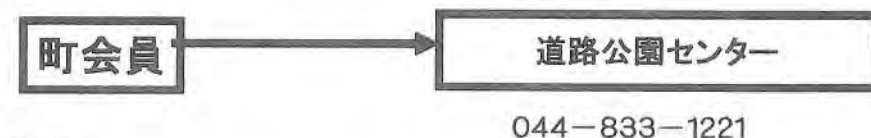


5、公園の施設などの破損・樹木の枝切り

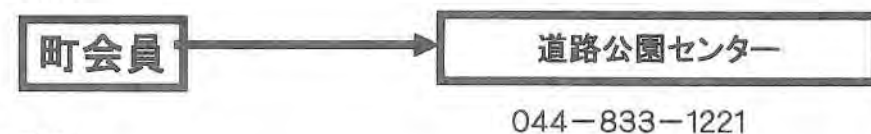
(東公園・第三公園の
高所の樹木・草刈りは町会で申請する)



6、道路の破損・不具合



7、カーブミラーの設置・破損



8、いぬ・ねこのフン禁止看板



9、路上喫煙・ポイ捨て禁止看板設置依頼

