

分けてください！

「不燃ごみ」

千葉市の不燃ごみ指定袋に入れて、
口をしばってください！



傘など一部※を除き、指定袋に入らない大きさ
のものは、「粗大ごみ」の取扱いになります。

と

「有害ごみ」

透明な袋に、必ず種類別に入れ
てください！



- スプレー缶
(中に高圧ガスが充填されたもの)
- カセット式ガスボンベ

中身は使い切って出してください。
(火災の恐れがありますので、穴は開けないでください)

中身を使い切るためにスプレー缶を噴射する場
合は、火の気のない、風通しの良い場所で行って
ください。可燃性のガスが溜まり、引火したこと
による爆発事故が発生しています。

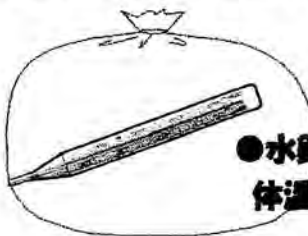


- 使い捨て
ガスライター

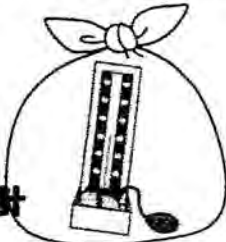
中身は使い切って
出してください。



- 乾電池
・使い切りタイプの
もの

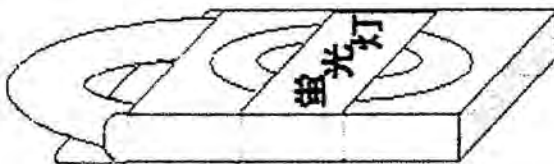
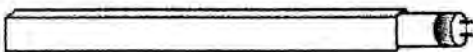


- 水銀入りの
体温計や血圧計



●蛍光灯・電球型蛍光灯

(購入時の箱に入れるか、紙で巻いて出してください)



※ 蛍光灯の箱がない場合は、
新聞紙などで包み、
割れないような処置
をしてください。

不燃ごみ

有料
月2回

★祝日収集を実施しています。※有害ごみの収集日と同じ日に収集します。

お問い合わせ

千葉市家庭ごみ相談ダイヤル
受付時間/8:30~17:30 ※日曜・12/31~1/3を除く

☎043-204-5380



ごみの分別排出ルール

- ①きちんと分別して出す
- ②決められた容器で出す
- ③収集日の早朝から朝8時までに出す
- ④地域で決められたごみステーションに出す

不燃ごみの出し方

①指定袋を購入

スーパーや
コンビニエンス
ストアなどで
販売しています。



②不燃ごみを入れ 口を結ぶ



- 千葉市の不燃ごみ指定袋に入れ、口を結んで出してください。
- 指定袋に入れ、口が結べないもの又は口が結べるがはみ出してしまうものは
ごみへ。

不燃ごみ指定袋の価格

指定袋のサイズ	20ℓ(大)	10ℓ(小)
販売価格(10枚セット)	160円	80円
1枚あたりの価格	16円	8円

しっかりと
口を結んでね!

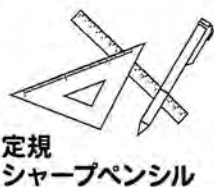


不燃ごみ指定袋

※指定袋の製造には万全を期しておりますが、万が一指定袋の不良品(枚数不足、破れやすさ、底抜け、縦裂け、印刷ミスなど)があった場合は、速やかに良品と交換いたしますので、外袋に表示(上部中央)のある製造業者へお問い合わせください。

不燃ごみの品目

硬いプラスチック(手で曲げると割れるもの)



住宅用
火災報知器



使用した電池は取り外し
有害ごみへ

金属製品



陶器類・刃物類



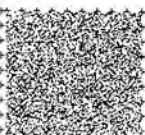
ガラス類



家電品(指定袋に入るサイズ)



音声コード
Uni-Voice



有害ごみ

無料
月2回

★祝日収集を実施しています。※不燃ごみの収集日と同じ日に収集します。

お問い合わせ

千葉市家庭ごみ相談ダイヤル

受付時間/8:30~17:30 ※日曜・12/31~1/3を除く

☎043-204-5380

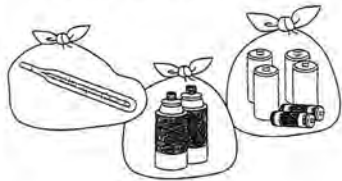


ごみの分別排出ルール

- ①きちんと分別して出す
- ②決められた容器で出す
- ③収集日の早朝から朝8時までに出す
- ④地域で決められたごみステーションに出す

有害ごみの出し方

①種類ごとに 透明な袋に入れる



指定袋・旧指定袋(可燃・不燃)は
利用できません

②ごみステーションの 端に出す

※不燃ごみと同じ回収日のため



【注意】袋には入れません!

蛍光灯は購入時のケースに
入れるか、新聞紙などで
くるんで出してください。



有害ごみの品目

蛍光灯



割れてしまったものは紙で包み
「キケン」と表示し **不燃**ごみへ

※水銀が気化しているため

乾電池・リチウムコイン電池 (型式記号CRおよびBR)

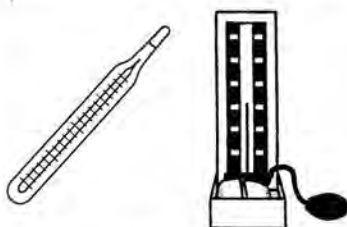


ボタン型電池・充電式電池・
モバイルバッテリーは回収協力店へ
(問い合わせ先については26ページ参照)



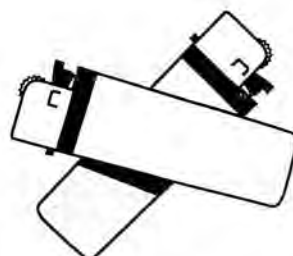
電池の充電器は **不燃**ごみへ

体温計・血圧計(水銀入り)



水銀を使用していない
ものは **不燃**ごみへ

使い捨てガスライター



カセット式ガスボンベ スプレー缶



音声コード
Uni-Voice

