

令和 3年 7月 28日

地元各位

千葉市建設局土木部  
土木保全課長

橋梁点検（塩田橋・どうみき橋）のお知らせ

盛夏の候、貴台におかれましてはますますご清栄のこととお喜び申し上げます。

また、日頃より建設行政にご協力を賜り感謝申し上げます。

さて、このたび、橋梁点検（塩田橋・どうみき橋）を下記のとおり実施いたします。

作業中は点検により生じる騒音等でご迷惑・ご不便をおかけする場合がございますが、ご理解くださいますようお願いいたします。

なお、地元の皆様のご不便を一日でも少なくするため、極力時間の短縮を図るとともに騒音等の軽減につきましても十分配慮してまいりますので、よろしくご協力の程お願い申し上げます。

記

- |          |   |
|----------|---|
| 1 点検箇所   | 千葉市中央区塩田町内（塩田橋）、南生実町地内（どうみき橋）<br>（裏面参照）                                 |
| 2 点検予定期間 | 令和 3年 8月 23日 ～ 令和 3年 8月 31日<br>（午後9時00分 ～ 午前5時00分）うち2日<br>（夜間施行、全面通行止め） |
| 3 点検内容   | 橋梁点検 2箇所  |
| 4 点検業者   | 和合建設コンサルタント株式会社<br>現場責任者 筒井 勝美 TEL 043-306-2017                         |
| 5 連絡先    | 千葉市建設局土木部 土木保全課<br>保全班 有馬 隆介 TEL 043-245-5386                           |

**塩田橋**  
 ⊗ 通行止め区間  
 22:00～5:00

# 迂回路図

※天候により順延する場合があります。



# 迂回路図

※天候により順延する場合があります。

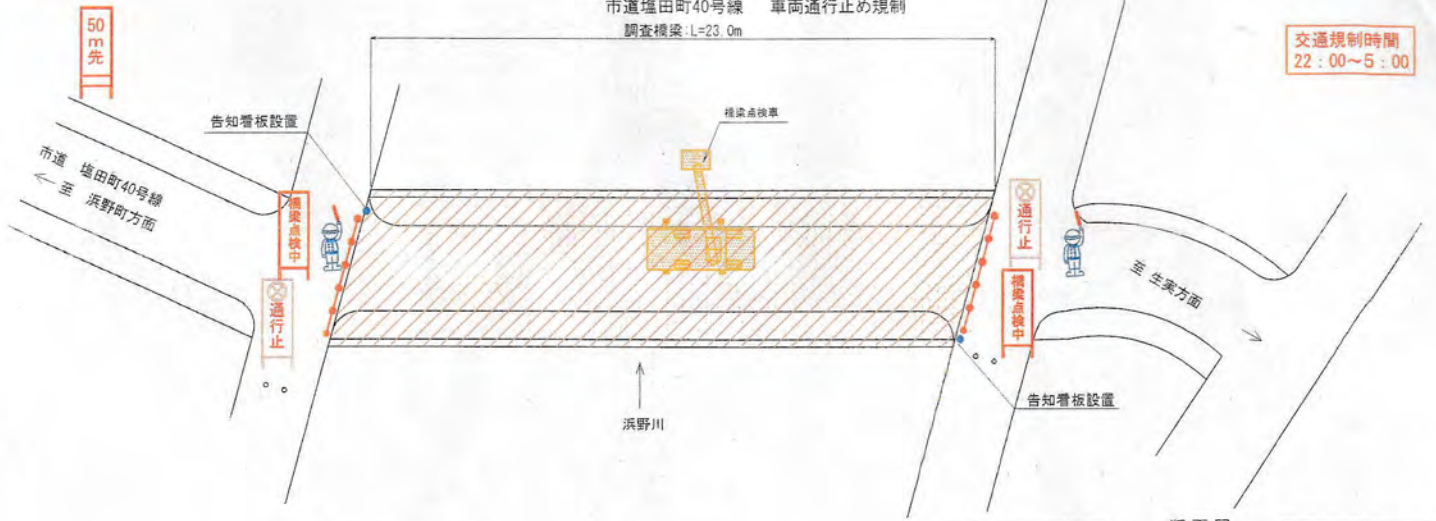




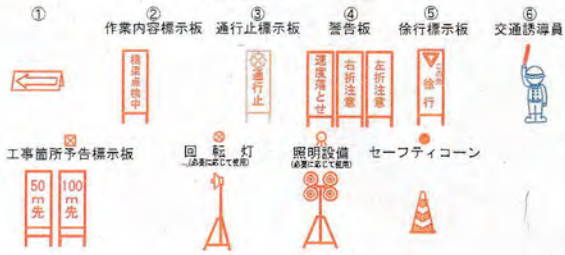
### 塩田橋 交通管理図

市道塩田町40号線 車両通行止め規制  
調査橋梁:L=23.0m

交通規制時間  
22:00~5:00

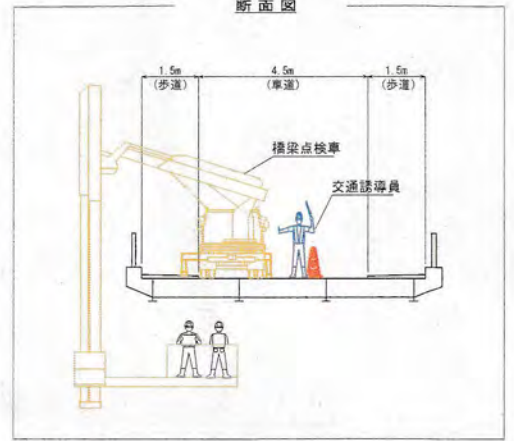


#### 保安施設標準様式図



- ※1 交通規制員は規制帯内を自転車や歩行者が通行する際、安全を確認し通行の誘導を行う。
- ※2 矢印板は必要に応じて自発光LEDタイプ使用
- ※3 カラーコーン必要に応じて自発光タイプ使用

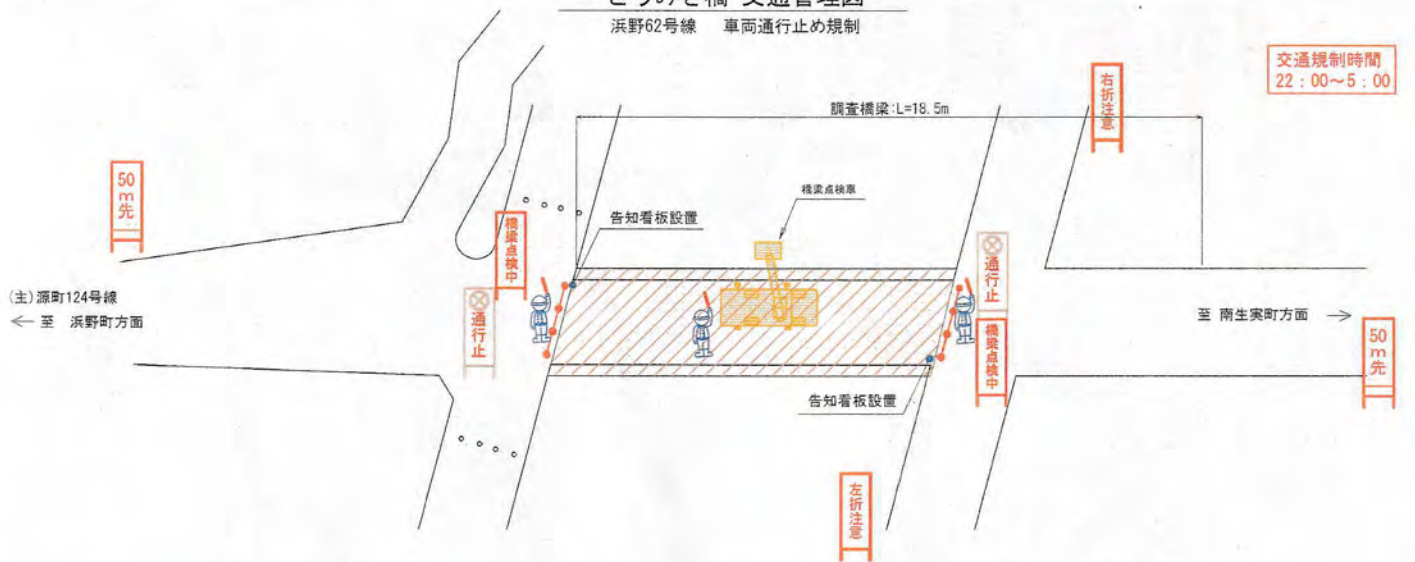
断面図



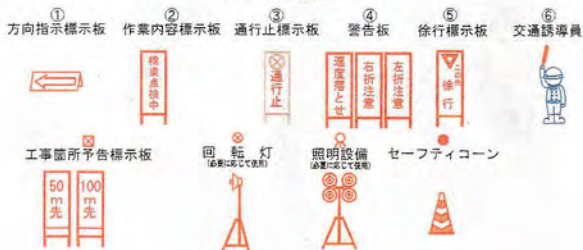
### どうみき橋 交通管理図

浜野62号線 車両通行止め規制

交通規制時間  
22:00~5:00



#### 保安施設標準様式図



- ※1 交通規制員は規制帯内を自転車や歩行者が通行する際、安全を確認し通行の誘導を行う。
- ※2 矢印板は必要に応じて自発光LEDタイプ使用
- ※3 カラーコーン必要に応じて自発光タイプ使用

断面図

